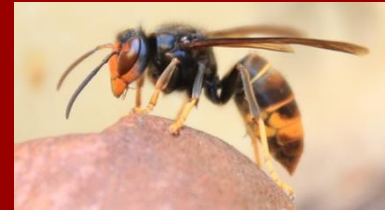


Les FRELONS ASIATIQUES



En mars, doit-on s'inquiéter du retour des frelons ?
Non, en fait, il est déjà trop tard, les frelons sont déjà présents, leurs reines, fondatrices des colonies, sortent en février ... Il faut lutter contre l'expansion des colonies, des pièges existent !



Nous avons regardé sur internet, les pièges se ressemblent, c'est l'appât qui diffère entre les différentes solutions.

Pour le piège il suffira de récupérer des bouteilles d'eau en plastique et de préparer sa caisse à outils.
Pour préserver les insectes utiles dits bénéfiques, les ouvertures sont étudiées pour ne cibler que les frelons.
Si vous ajoutez des répulsifs dédiés aux abeilles, le piège sera d'autant plus vertueux.

Pour les appâts les uns préconisent des mélanges de bière brune (50%), de sirop de fruits rouges (25%) et de vin blanc (25%), les autres partant sur du sirop à 80% et 10% pour les deux autres composants.

A partir de mai, ajoutez des morceaux de viandes quand les colonies grandissent...

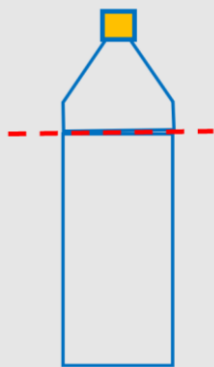
A recharger toutes les deux semaines

Installez deux pièges dans votre jardin aux endroits stratégiques (Terrasse et arbres fruitiers par exemple)

Info: le vin blanc est un répulsif pour les abeilles
Si vous avez des astuces, n'hésitez pas à nous les partager.
De notre côté, nous allons lancer un essai ! On vous dira !

Vous voulez en savoir plus voici un site spécialisé avec
apiculture.net/blog/fabriquer-un-piege-a-frelon-artisanal-n503

SCHEMA DE PRINCIPE D'UN PIEGE A FRELONS AVEC DEUX BOUTEILLES ET UN DISQUE



Couper le goulot de la première bouteille et enlever le bouchon



Enfoncer le goulot dans le corps de la bouteille

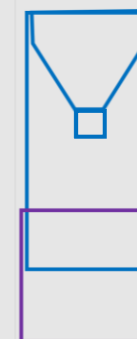


Percer le fond de la bouteille avec plusieurs trous de 5 mm

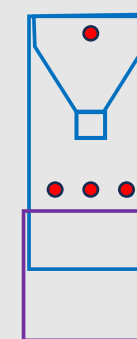


Couper le culot de la seconde bouteille

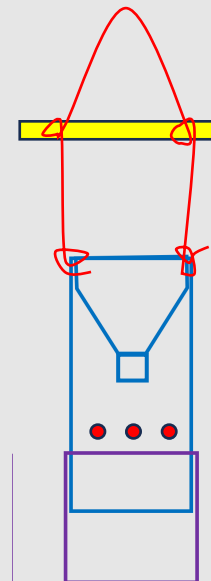
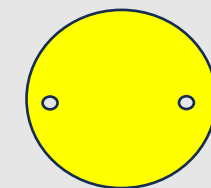
Utilisez du ruban adhésif pour assurer les liaisons entre les bouteilles



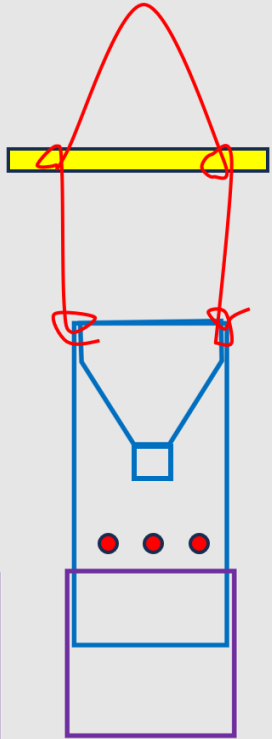
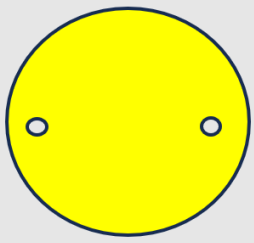
Enfoncer le culot de la première bouteille dans celui de la seconde



Faire des trous autour de la première bouteille et au goulot



Créer une attache pour suspendre le piège et le protéger de la pluie avec un cache



Créer une
attache pour
suspendre le
piège et le
protéger de la
pluie avec un
cache



ALTERNATIVE AVEC UNE BOUTEILLE
POUR ASSURER LA PROTECTION CONTRE LA PLUIE
(en prenant soin d'enlever le fond)

